

## 日本航空 JALプレミアムエコノミー"SKY PREMIUM"

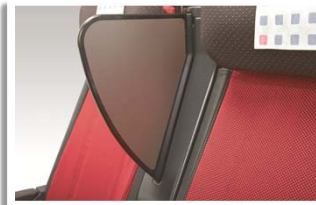
※JAL SKY SUITE777基準



▲3段階に調整可能なフットレスト



▲A4サイズPCも置ける大型テーブル



▲ディバイダーにより、プライバシー性が向上

- ▶ **予約クラス**： Wクラス、Eクラス
- ▶ **シートピッチ**： 約107cm \*約10cm拡大
- ▶ **リクライニング角度**： 約128度 \*スライド幅約7cm拡大
- ▶ **総座席数**： 40席 (配列は2-4-2席)
- ▶ **手荷物許容** 2個、23kg/1個
- ▶ **シート幅**： 約48cm
- ▶ **個人モニター**： タッチパネル式 12.1インチ
- ▶ **マイレージ加算率**： 100%

### サービス一覧

※プレミアムエコノミー利用の最大のメリット！

#### ○空港内

優先チェックイン	○	ラウンジ使用(有料)	-	ラウンジ使用(無料)	○
<b>メリット</b> 搭乗手続きは専用チェックインカウンターの利用があります。 さらに、出国手続き後は、空港ラウンジで快適に過ごすことができます。					
優先搭乗手続き	×	受託手荷物 優先受渡し ※プライオリティバゲージ	○	保安検査場での 優先レーン	×
<b>メリット</b> 預けた手荷物は、到着空港でファーストクラス、ビジネスクラスに次いで、迅速にお引き渡しされます。					

#### ○アメニティ

アイマスク	○	耳栓	○	お手拭き (おしぼり)	*1
保湿マスク	○	歯ブラシセット	○	スリッパ	○
ポケットティッシュ	×	絵葉書	○	アイリフレッシュャー	*2
シェービングキット	*2	*1：客室乗務員による配布があります。 *2：希望者のみに配布します。			

#### ○スペシャル機内食

アルコール(無料)	○	ミネラルウォーター	×	間食サービス	○
-----------	---	-----------	---	--------	---

※ 通常機内食はエコノミークラスと同じです。  
 ※ 「間食サービス」の詳細は右サイドの「機内食」をご参照ください。

#### ○機内設備

ワイドテーブル	○	ペットボトルホルダー	○	電源コンセント	○
USBポート	○	機内Wi-Fiサービス(有料)	○	※JAL SKY Wi-Fi	

### Dining & Drink

～ 機内食 ～



自由な発想で生まれた  
オリジナルメニュー

#### ▶ J級グルメ

1食目には、JALオリジナルメニュー「J級グルメ」を提供します。日本の味を活かした和・洋創作グルメをお楽しみください。



上記イメージは『うどんすかいかい』です

#### ▶ 間食サービス

カップ麺やスイーツなどもうひとつプラスのサービスを提供。ご希望のお客さまは客室乗務員にお申し出下さい。

#### ▶ うどんすかいかい

日清食品と共同開発された「世界初の機内専用のカップ麺」

▶ **とろなまドーナツ** ※変更予定  
名古屋発、「とろっ」とした食感がたのしいアンティークのドーナツです。

※対象路線についてはJAL HPIにてご確認ください。

### ✦ 導入路線 ✦

- ▶ 羽田—ロンドン
- ▶ 羽田—パリ
- ▶ 成田—フランクフルト
- ▶ 成田—ニューヨーク
- ▶ 成田—ロサンゼルス
- ▶ 羽田—サンフランシスコ
- ▶ 成田—ジャカルタ

## 全日空 ANAプレミアムエコノミー

※ボーイング777-300機材基準です。

☑配列は2-4-2席

☑レッグレスト、フットレスト、  
ヘッドレストなど機能も充実Dining &  
～ 機内食 ～  
Drink▶ プレミアムエコノミーの  
サービスがグレードUP!

通常のエコノミークラスのお食事・ドリンクに加えて、プレミアムエコノミーのお客様だけにお楽しみいただけるメニューが増えました。ゆったりしたシートと充実のサービスでおくつろぎください。

- ・ スパークリングワイン
- ・ ビジネスクラスの赤・白ワイン
- ・ ビジネスクラスの日本酒
- ・ ビジネスクラスのデザート
- ・ スープ
- ・ ミンそば  
※北米・シンガポール線
- ・ ミニラーメン  
※ヨーロッパ線

※スープ、麺類、デザートは、1食目のサービス終了後から2食目のサービス開始前までの時間にお召し上がりいただけます。  
※便によりサービス内容が異なります。デザートは深夜出発便ではご用意がありません。

- ▶ 予約クラス： Eクラス、Yクラス(普通運賃)
- ▶ シートピッチ： 約96.5cm \*エコノミークラスは約86cm
- ▶ リクライニング角度： 114.5度 \*エコノミークラスは110度
- ▶ 総座席数： 21席～24席
- ▶ 手荷物許容 2個、23kg/1個
- ▶ シート幅： 49cm ※約3cm拡大
- ▶ 個人モニター： タッチパネル式 10.6インチ
- ▶ マイレージ加算率： 100%

## サービス一覧

※プレミアムエコノミー利用の最大のメリット！

## ○空港内

\*1)ANAカウンターに限る

優先チェックイン	○*1	ラウンジ使用(無料)	△	※利用可能なラウンジ 羽田・成田「ANA LOUNGE」
----------	-----	------------	---	---------------------------------

**メリット** 搭乗手続きは専用チェックインカウンターの利用があります。

さらに、出国手続き後は、空港ラウンジで快適に過ごすことができます。

優先搭乗手続き	○*1	受託手荷物 優先受渡し ※プライオリティバゲージ	○	保安検査場での 優先レーン	×
---------	-----	-----------------------------	---	------------------	---

**メリット** 預けた手荷物は、到着空港でファーストクラス、ビジネスクラスに次いで、迅速にお引き渡しされます。

## ○アメニティ

アイマスク	○	耳栓	○	お手拭き	×
保湿マスク	×	歯ブラシセット	○	スリッパ	○
ポケットティッシュ	○	絵葉書	×		

## ○スペシャル機内食

ミネラルウォーター	×	アルコール類(無料)	○	軽食	○
-----------	---	------------	---	----	---

※ 通常機内食はエコノミークラスと同じです。

※ アルコール・軽食の詳細は右サイドの「機内食」をご参照ください。

## ○機内設備

大型テーブル	○	USBソケット	○	電源コンセント	○
パーソナルライト	○	機内Wi-Fiサービス(有料)	○		

## ✦ 導入路線 ✦

## ボーイング777-300機材

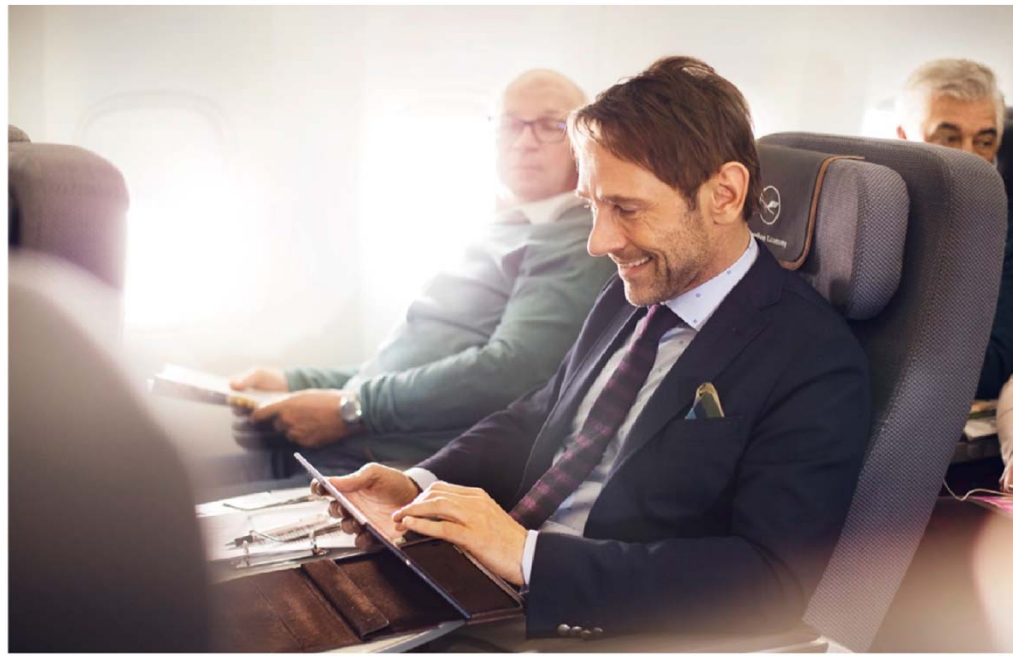
- ▶ 成田—ロサンゼルス
- ▶ 成田—サンフランシスコ
- ▶ 成田—シアトル
- ▶ 成田—ワシントン
- ▶ 成田—ヒューストン
- ▶ 羽田—ロンドン
- ▶ 成田&羽田—パリ
- ▶ 羽田—フランクフルト
- ▶ 成田—シンガポール

## ボーイング787-8機材

- ▶ 成田—サンノゼ
- ▶ 成田—デュッセルドルフ



# ルフトハンザドイツ航空 プレミアムエコノミークラス



▲最大50%拡大したゆとり空間



▲実用的なアメニティキット



▲配列は2-3-2席のゆとり空間

- ▶ **予約クラス**： Nクラス、Eクラス、Gクラス
- ▶ **シートピッチ**： 79cm
- ▶ **リクライニング角度**： 130度 \*エコノミークラスは113度
- ▶ **総座席数**： 25席～28席
- ▶ **手荷物許容** 2個、23kg/1個
- ▶ **シート幅**： 最大3cm拡大
- ▶ **個人モニター**： タッチパネル式 11～12インチ
- ▶ **マイルージ加算率**： N(100%)、E&G(150%)

## サービス一覧

※プレミアムエコノミー利用の最大のメリット！

### ○空港内

優先チェックイン	×	ラウンジ使用(有料)	○	ラウンジ使用(無料)	-
----------	---	------------	---	------------	---

**メリット** 料金をお支払いいただくことで、ほぼ全てのルフトハンザ・ビジネスラウンジを特別にご利用いただけます。

優先搭乗手続き	×	受託手荷物 優先受渡し ※プライオリティバゲージ	×	保安検査場での優先レーン	×
---------	---	-----------------------------	---	--------------	---

### ○アメニティ

アイマスク	○	耳栓	○	お手拭き	○
保湿マスク	×	歯ブラシセット	○	スリッパ	○
絵葉書	×				

### ○スペシャル機内食

ウェルカムドリンク	○	ミネラルウォーター	○	アルコール(無料)	○
-----------	---	-----------	---	-----------	---

※ 通常機内食もプレミアムエコノミー専用で考案されたものです。  
詳細は右サイドの「機内食」をご参照ください。

### ○機内設備

折りたたみ式テーブル	○	カクテルテーブル	○	機内Wi-Fiサービス(有料)	○
電源コンセント	○	USBソケット	○	※Fly Net	

## Dining & Drink

～ 機内食 ～



▶ **プレミアムエコノミー専用機内食をご用意**  
お食事をメニューカードからじっくりとお選びいただけます。プレミアムエコノミー専用で考案された陶器の食器でお食事をお楽しみください。

▶ **旅の期待感がアップ ウェルカムドリンク**  
機内では、フルティーなウェルカムドリンクで乾杯！ ゆったりと腰かけて旅の始まりをお祝いしましょう。

▶ **旅のリフレッシュ感がアップ ミネラルウォーター**  
いつでもお水を…  
プレミアムエコノミーでは、各座席にミネラルウォーターを用意しています。いつでもさっぱりした気分を味わえます。特に夜間のフライトで重宝します！

## ✦ 導入路線 ✦

- ▶ 羽田—ミュンヘン
- ▶ 羽田—フランクフルト
- ▶ 2015年6月4日(木)～ 名古屋—フランクフルト
- ▶ 2015年12月17日(木)～ 予定 大阪—フランクフルト

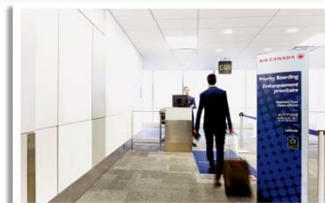
※ 2015年末までには、すべてのルフトハンザ長距離路線機材で新プレミアムエコノミークラスのサービスをご満喫いただけるようになります。

## エア・カナダ プレミアムエコノミー

※ボーイング787ドリームライナー基準です。



▲30%拡大した窓で見晴らし良好 ▲高解像度のタッチスクリーン。



▲きめ細やかな優先サービスを提供

- ▶ **予約クラス**：Oクラス、Eクラス、Nクラス
- ▶ **シートピッチ**：96.5cm
- ▶ **リクライニング角度**：17.7cm
- ▶ **総座席数**：21席（配列は2-3-2席）

- ▶ **手荷物許容** 2個、23kg/1個
- ▶ **シート幅**：49.5cm
- ▶ **個人モニター**：タッチパネル式 11インチ
- ▶ **マイルージ加算率**：125%

### サービス一覧

※プレミアムエコノミー利用の最大のメリット！

#### ○空港内

優先チェックイン	○	ラウンジ使用(有料)	×	ラウンジ使用(無料)	×
----------	---	------------	---	------------	---

**メリット** 搭乗手続きは専用チェックインカウンターの利用があります。

優先搭乗手続き	○	受託手荷物 優先受渡し ※プライオリティバゲージ	○	保安検査場での 優先レーン	×
---------	---	-----------------------------	---	------------------	---

**メリット** 預けた手荷物は、到着空港でファーストクラス、ビジネスクラスに次いで、迅速にお引き渡しされます。

#### ○アメニティ

アイマスク	○	耳栓	○	お手拭き (おしぼり)	*1
保湿マスク	×	歯ブラシセット	○	スリッパ	×
ポケットティッシュ	×	靴下	○	*1)機内食サービス時に配布いたします	

#### ○スペシャル機内食

ウェルカムドリンク	○	ミネラルウォーター	×	軽食	×
-----------	---	-----------	---	----	---

※ 通常機内食もプレミアムエコノミー専用に考案されたものです。

詳細は右サイドの「機内食」をご参照ください。

#### ○機内設備

大型テーブル	×	USBソケット	○	電源コンセント	○
機内Wi-Fiサービス(有料)	×				

## Dining & Drink

～ 機内食 ～



▶ **これまでにない素晴らしい機内食をお召し上がりください。**

陶器製の食器やグラスウェア、カトラリーで提供させていただくお食事は、2種類の温かいメインディッシュからお好きな方を選びいただけます。いずれも、新鮮なサラダと温かいパン、デザートが付いています。

▶ **ワインとお飲物**

お食事とともに、

- ・赤または白ワイン
  - ・ビール
  - ・ソフトドリンク
  - ・ジュース
  - ・コーヒー
  - ・紅茶
- などをお楽しみください。

### ✦ 導入路線 ✦

ボーイング787ドリームライナー

- ▶ 成田—バンクーバー
- ▶ 成田—トロント
- ▶ 羽田—トロント ※今冬導入予定

# 名古屋 - フランクフルト

## 2015年6月4日(木) プレミアムエコノミー導入

使用機材:エアバス340-300 (ビジネス: 30席 / **プレミアムエコノミー: 28席** / エコノミー: 221席)

発地	便名	出発時刻	到着時刻	目的地 / 発地	便名	出発時刻	到着時刻
名古屋	LH737	09:40 発	15:00 着	フランクフルト	LH736	13:50 発	08:15 (翌日)着 名古屋

### ヨーロッパ各都市へ

乗り継ぎスムーズ

おすすめ都市 Best 5

※最新スケジュールは都度ご確認ください。

発地	便名	出発時刻	到着時刻	目的地	乗継時間
フランクフルト	LH1040	16:05 発	17:15 着	パリ(ド・ゴール)	1:05
フランクフルト	LH1132	16:05 発	18:05 着	バルセロナ	1:05
フランクフルト	LH082	16:20 発	17:10 着	デュッセルドルフ	1:20
フランクフルト	LH996	16:25 発	17:35 着	アムステルダム	1:25
フランクフルト	LH1222	16:05 発	17:10 着	ジュネーブ	1:05

※フランクフルト空港 最低乗り継ぎ時間(MCT): LH利用 約1時間 (LHバス、ICEなど地上交通利用の場合は異なります。)

### ▶ プレミアムエコノミークラス 公示運賃

※運賃は予告なく変わる可能性があります。

		おすすめ運賃!		ジョイントベンチャー運賃 *NH/LX/OS利用可		
予約クラス		Nクラス	Eクラス	Eクラス		Gクラス
参考F/B		NRNE1	ERFE1	ERNE8	ERCE1	GFFE1
運賃名		LH限定	LH限定	エコ割プレミアム スペシャル	エコ割プレミアム ライト	エコ割プレミアム
有効期間		3日-2ヶ月【FIX】	2日-6ヶ月【有効】	5日-21日【FIX】	4ヶ月【有効】	6ヶ月【有効】
発券 期限	早割	出発7日前	—	出発7日前	—	—
	TL(予約後)	7日以内	7日以内	72時間以内	7日以内	7日以内
ボトム券面	6月-7月限定	<b>19万円~</b>	23万円~	23万円~	39万円~	45万円~
払い戻し実費		3万円	3万円	3万円	2万円	無料

※その他諸条件はお問い合わせください。

### Information

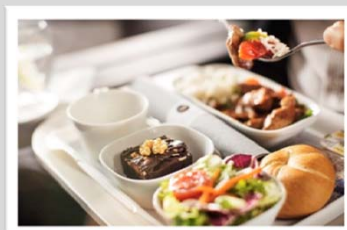
1席を減らしたことにより、各座席の横幅を確保!  
 エコノミークラスより **最大3cm** 広がっております。  
**リクライニング角度も15%UP**。約12時間のフライトもゆったり過ごせます。

A C D E F G H K

エコノミークラス 横 8席

A C D E G H K

プレミアムエコノミークラス 横 7席



機内食もプレミアムエコノミー専用です。